

5-个人社保年度缴费基数申报

设定依据：《社会保险法》

一、什么是个人社保年度缴费基数申报？

是指个体劳动者（灵活就业人员）办理年度社会保险缴费基数申报。

二、需要提供哪些材料？

1. 居民身份证。

三、到哪里办理？办理时限是多久？

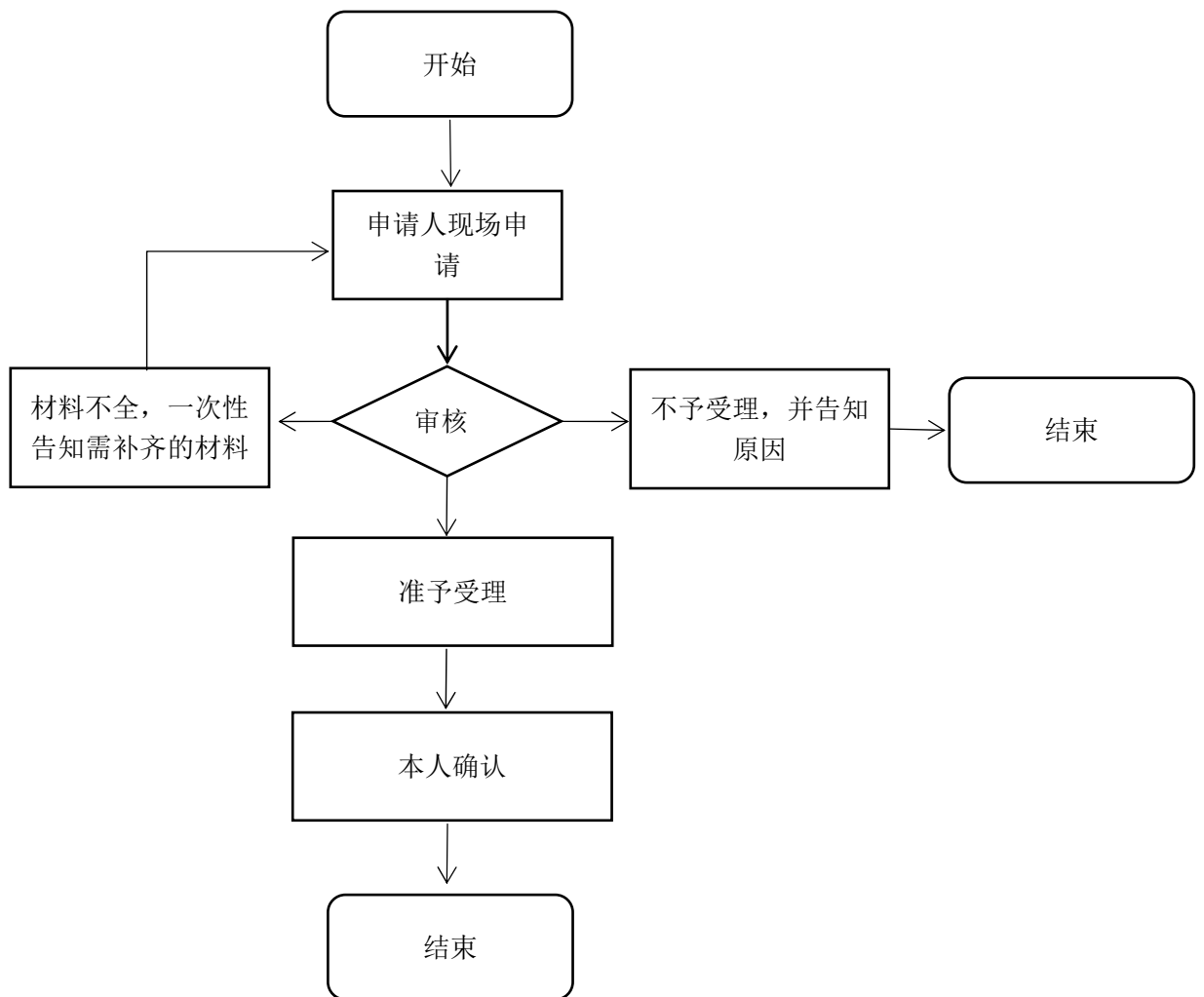
部门	地址	受理时间	咨询电话
抚顺市社会保险事业服务中心新抚分中心	抚顺市新抚区浑河南路东段 20-2 号	上午 8:30-11:30 下午 13:00-17:00	024-53998115
抚顺市社会保险事业服务中心东洲分中心	抚顺市东洲区茨沟街 2-1 号	上午 8:30-11:30 下午 13:00-17:00	024-53787181
抚顺市社会保险事业服务中心望花分中心	抚顺市望花区科技街中段 3 号	上午 8:30-11:30 下午 13:00-17:00	024-53808226
抚顺市社会保险事业服务中心顺城分中心	抚顺市顺城区新城东路 15 号楼 35 号门市	上午 8:30-11:30 下午 13:00-17:00	024-57666800
抚顺市社会保险事业服务中心开发区分中心	抚顺市李石经济开发区顺大街隆达花园 7 号楼	上午 8:30-11:30 下午 13:00-17:00	024-53809163
抚顺市社会保险事业服务中心抚顺县分中心	抚顺市顺城区新城路中段 20-3 号	上午 8:30-11:30 下午 13:00-17:00	024-53888163
抚顺市社会保险事业服务中心新宾县分中心	抚顺市新宾满族自治县启运路 20 号	上午 8:30-11:30 下午 13:00-17:00	024-55023628
抚顺市社会保险事业服务中心清原县中心	抚顺市清原满族自治县清源镇清河路 33 号	上午 8:30-11:30 下午 13:00-17:00	024-53037933

符合条件即时办理。

四、是否收费？

不收费。

五、具体的办理流程是什么？



六、温馨提示

1、若按照最低缴费基数缴费，则不需要进行申报，系统自动生成最低缴费基数。